

## HORARIS PISTA PATINATGE

LLOC I ADREÇA	OCTUBRE - MARÇ	ABRIL - SETEMBRE
<b>PISTA PATINATGE "CHENCHO"</b> Camí Colomera, s/n (Castelló) Tel: 964 76 09 19 / 618 883 874	<b>Dilluns, dimarts, dijous i divendres</b> De 09:00 a 14:00 h De 17:00 a 17:30 h <b>Dimecres</b> De 09:00 a 14:00 h De 17:00 a 17:30 h De 19:00 a 21:30 h <b>Dissabte</b> De 09:00 a 10:00 h De 13:00 a 14:00 h De 15:30 a 16:00 h <b>Diumenge</b> De 09:00 a 10:00 h De 13:00 a 14:00 h	<b>Dilluns, dimarts, dijous i divendres</b> De 09:00 a 14:00 h De 17:00 a 17:30 h <b>Dimecres</b> De 09:00 a 14:00 h De 17:00 a 17:30 h De 19:00 a 21:30 h <b>Dissabte</b> De 09:00 a 10:00 h De 13:00 a 14:00 h De 15:30 a 16:00 h De 19:00 a 20:30 h <b>Diumenge</b> De 09:00 a 10:00 h De 13:00 a 14:00 h

## OBSERVACIONS

- ✓ CONSULTAR AL ZELADOR/A LA POSSIBILITAT DE MAJOR ÚS EN CAP DE SETMANA, EN EL CAS DE QUE NO HI HAGEN ENTRENAMENTS DEL CLUB

## HORARIS ROCÒDROM

LLOC I ADREÇA	SETEMBRE - JUNY	JULIOL - AGOST
<b>PAVELLÓ CIUTAT DE CASTELLÓ</b> C/Pascual Asensio Hernández s/n (Castelló) Tel: 964 25 31 04 / 618 883 871	<b>Dilluns a divendres</b> De 08:00 a 22:00 h <b>Dissabte i diumenge</b> Consultar disponibilitat	Consultar disponibilitat en la pròpia instal·lació



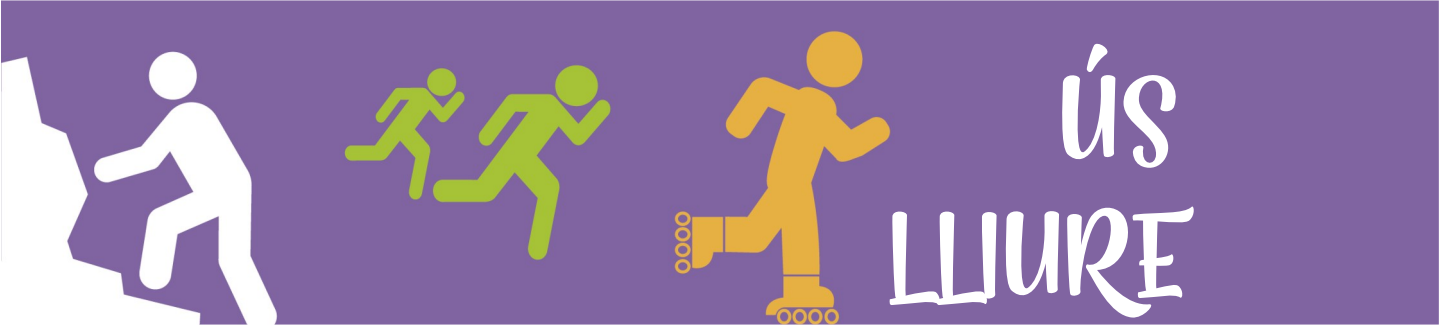
Ajuntament de  
**Castelló**  
 Esports

### Informació i inscripcions:

Patronat Municipal d'Esports  
 C. Columbreres, 22 (Castelló)  
 Telèfon: 964 23 65 12  
<http://esports.castello.es>

### Horari d'atenció al públic:

D' octubre a maig  
 de dilluns a divendres de 9:00 a 14:00h  
 De juny a setembre  
 de dilluns a divendres de 9:00 a 13:00h



## HORARIS PISTA ATLETISME

LLOC I ADREÇA	SETEMBRE - JUNY	JULIOL - AGOST
<b>PISTES ATLETISME "GAETÀ HUGUET"</b> Ctra. De Ribesalbes, s/n (Castelló) Tel.: 964 25 75 84	<b>Dilluns a divendres</b> De 8:15 a 21:30 h <b>Dissabte</b> De 08:15 a 20:30 h <b>Diumenge</b> De 08:15 a 13:30 h	<b>Dilluns a divendres</b> De 08:00 a 21:30 h <b>Dissabte</b> De 08:00 a 14:00 h <b>Diumenge</b> Tancat

## OBSERVACIONS

- ✓ EL CARNET PERMET LA UTILITZACIÓ DE LES PISTES D'ATLETISME, CORDES DE GRIMPA, VESTUARIS, ETC.
- ✓ DE LA SALA DE MUSCULACIÓ NOMÉS ES PERMET L'ÚS DE LES ESPATLERES; EN CAP CAS DEL MATERIAL DE MUSCULACIÓ.
- ✓ RESPECTE A ALTRES MATERIALS, ES POT DISPOSAR DE BALONS MEDICINALS, PIQUES I EN GENERAL DE TOT EL MATERIAL EXISTENT, EXCEPTE DEL MATERIAL D'ÚS ESPECÍFIC.
- ✓ CAP TENIR EN COMPTE QUE EN LES JORNADES DE COMPETICIÓ HI HAURÀ RESTRICCIONS EN QUANT A L'ÚS DE LA INSTAL·LACIÓ (GENERALMENT DIVENDRES PER LA VESPRADA I ELS CAPS DE SETMANA), ESPECIALMENT AL RECINTE DE LA PISTA. NO OBSTANT AIXÓ, SÍ ESTARAN DISPONIBLES LA ZONA D'ESCALFAMENT D'HERBA I CORDES DE GRIMPA.



Ajuntament de  
**Castelló**  
 Esports

### Informació i inscripcions:

Patronat Municipal d'Esports  
 C. Columbreres, 22 (Castelló)  
 Telèfon: 964 23 65 12  
<http://esports.castello.es>

### Horari d'atenció al públic:

D'octubre a maig  
 de dilluns a divendres de 9:00 a 14:00h  
 De juny a setembre  
 de dilluns a divendres de 9:00 a 13:00h

# ÚS LLIURE

## PREUS UTILITZACIÓ PISTES I ROCÒDROM

TIQUET INDIVIDUAL	ADQUISICIÓ	PREU
<b>PISTES D'ATLETISME GAETÀ HUGUET</b> 1 sessió	En instal·lació	<b>2,74 €</b>
<b>PISTA PATINATGE INSTAL·LACIONS ESPORTIVES CHENCHO</b>	En instal·lació	<b>2,74 €</b>
<b>ROCÒDROM</b>	En instal·lació	<b>2,74 €</b>

ABONAMENTS MENSUALS (per a utilitzar en els 30 dies següents a la seua expedició)	ADQUISICIÓ	PREU	
<b>ABONAMENT UTILITZACIÓ PISTES D'ATLETISME</b>	En oficines del Patronat i en la instal·lació	<b>13,29 €</b>	
<b>ABONAMENT UTILITZACIÓ PISTA PATINATGE</b>	En oficines del Patronat	<b>13,29 €</b>	
<b>ROCÒDROM</b>	En oficines del Patronat i en la instal·lació	<b>13,29 €</b>	
<b>ABONAMENT MUSCULACIÓ + NADE LLIURE + PISTA D'ATLETISME</b> Només per a majors de 18 anys. Nade lliure en piscines municipals COBERTES (+ sauna, jacuzzi i bany de vapor), sala de musculació (en piscina Olímpica) i utilització pistes d'atletisme Gaetà Huguet	En oficines del Patronat i en les piscines cobertes	General	<b>34,53 €</b>
		Empadronats en Castelló en situació d'atur. Vàlid de dilluns a dissabte fins les 15h i dissabte per la vesprada en E. Fabregat i Castàlia	<b>17,00 €</b>
		Usuaris amb abonament anual de piscines i/o pista d'atletisme: <b>Se'ls descomptarà la part proporcional d'un mes</b>	
<b>ABONAMENT MUSCULACIÓ + NADE LLIURE + PISTA D'ATLETISME I ACTIVITATS DE SALA</b> Només per a majors de 18 anys. Les mateixes prestacions de l'abonament anterior + possibilitat de participar en activitats de sala (consultar fullet corresponent), sempre que hi haja plaça.	En oficines del Patronat i en les piscines cobertes	General	<b>41,86 €</b>
		Usuaris amb abonament anual de piscines i/o pista d'atletisme: <b>Se'ls descomptarà la part proporcional d'un mes</b>	



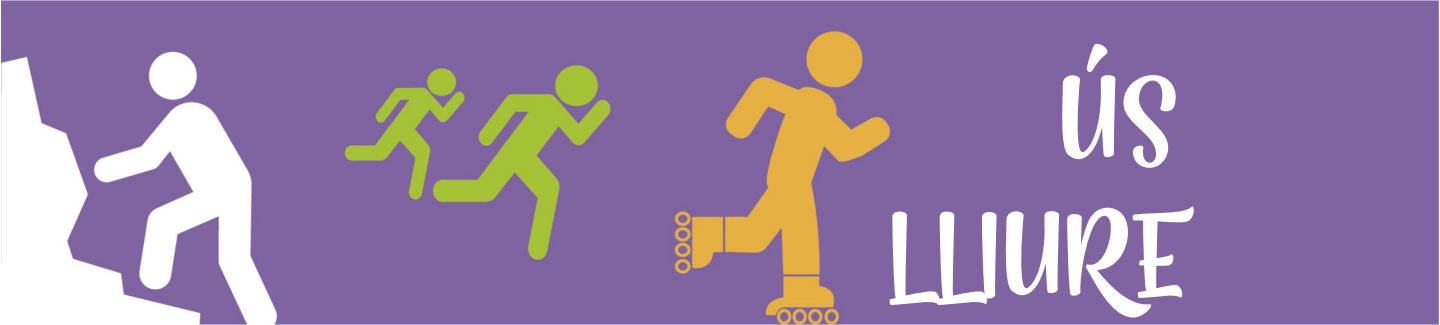
Ajuntament de  
**Castelló**  
Esports

### Informació i inscripcions:

Patronat Municipal d'Esports  
C. Columbreres, 22 (Castelló)  
Telèfon: 964 23 65 12  
<http://esports.castello.es>

### Horari d'atenció al públic:

D' octubre a maig  
de dilluns a divendres de 9:00 a 14:00h  
De juny a setembre  
de dilluns a divendres de 9:00 a 13:00h



ABONAMENTS ANUALS (a utilitzar en els 365 dies a partir de la seua expedició) I DE TEMPORADA (estiu)	ADQUISICIÓ	PREU	
<b>ABONAMENT UTILITZACIÓ PISTA PATINATGE</b>	En oficines del Patronat	<b>48,08 €</b>	
<b>ABONAMENT UTILITZACIÓ PISTES D'ATLETISME</b>	En oficines del Patronat i en la instal·lació	General	<b>49,24 €</b>
		Esportistes federats	<b>35,37 €</b>
<b>ROCÒDROM</b>	En oficines del Patronat i en la instal·lació	General	<b>49,24 €</b>
		Esportistes federats	<b>35,37 €</b>

**1a EMISSIÓ DEL CARNET D'ACCÉS A LA INSTAL·LACIÓ O REPOSICIÓ: 3,05 €**



**Ajuntament de  
Castelló  
Esports**

**Informació i inscripcions:**

Patronat Municipal d'Esports  
C. Columbres, 22 (Castelló)  
Telèfon: 964 23 65 12  
<http://esports.castello.es>

**Horari d'atenció al públic:**

D' octubre a maig  
de dilluns a divendres de 9:00 a 14:00h  
De juny a setembre  
de dilluns a divendres de 9:00 a 13:00h